



Bikershop[®]

2011

bopligh
components

Produkty kryjące się pod marką Bopligh opisać można trzema słowami:

Lekkość - Elegancja - Wytrzymałość

Przeznaczone dla najbardziej wymagających zawodników i miłośników kolarstwa górskiego, którzy nie uznają kompromisów niezależnie od tego, czy chodzi ramę, czy o chwyt na kierownicy.

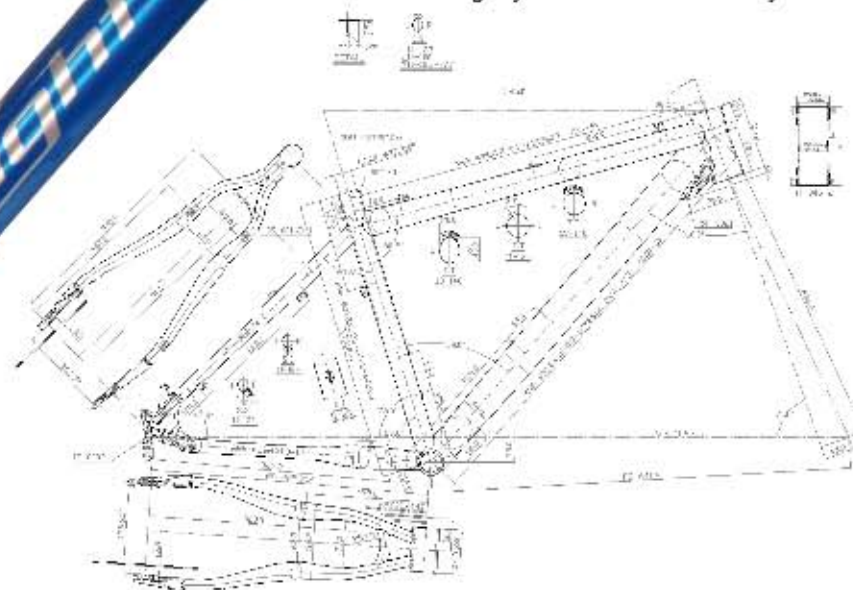
**nowa geometria
sprawdzona technologia**



01

Rama Bopligh Marathon Team

Zrobiona z bardzo lekkiego i wytrzymałego stopu aluminium AN6. Charakteryzuje się wyścigową geometrią. Skonstruowany na niej rower będzie maszyną do wygrywania zawodów. Wyśmienity stosunek jakości do wagi. Tylko do hamulców tarczowych



Materiał: aluminium AN6 triple butted,
Rozmiary: 15', 17', 19', 21',
Długość górnej rury:
570mm /585mm /600mm /615mm,
Długość rury podsiodłowej:
381mm /432mm /483mm /533mm,

Wysokość główki ramy: 110mm /110mm /120mm /130mm,
Tylny trójkąt: 425mm,
Kąt wyprzedzenia widelca: 71°,
Kąt rury podsiodłowej: 73°,
Średnica rury podsiodłowej: 27,2mm
Waga: 1300 g.

**01 Boplight Maraton Sport**

Sportowa rama dla ambitnych entuzjastów kolarstwa górskiego.
Przystosowana do hamulców tarczowych oraz V-brake

Materiał: Aluminium 7005 double butted

Rozmiary: 15", 17", 19", 21"

Długość rury górnej: 534 mm / 546mm / 564mm / 585

Długość rury podsiodłowej: 381mm / 432mm / 483mm / 533mm

Wysokość główki ramy: 110mm / 110mm / 120mm / 130mm

Kąt wyprzedzenia widelca: 71°

Kąt rury podsiodłowej: 73 °

Średnica rury podsiodłowej: 27,2mm

Waga: 1500g

**02****VP Boplight**

Limitowana seria sterów do XC, system A-head, rozmiar: 1 i 1/8 cala, aluminiowy, średnica 28.6/44/30, wysokość: 7.3+2=9.3mm, zintegrowane łożyska, wykonane z wysokiej klasy aluminium. Zestaw składa się z 8 części i korka.

Waga: 80g bez korka

**03****Hak do ramy Boplight****04****Widelec Boplight MTB Carbon Disc**

Karbonowy widelec do kół 26", z rurą sterową, tylko pod hamulec tarczowy, długość 420mm, waga 911g z rurą sterową o długości 300mm

05**Widelec Boplight MTB Carbon V-Brakes**

Karbonowy widelec do kół 26", z rurą sterową, tylko pod v-brake, długość 420mm, waga 950g z rurą sterową o długości 300mm



**01 Kierownica Bopligh Team XL**

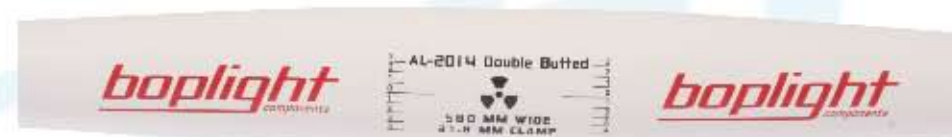
Materiał: aluminium 7050 T6, podwójnie cieniowana, średnica mocowania: 31,8mm, szerokość: 580mm, waga: 149g

**03 Kierownica Bopligh Carbon**

Materiał Carbon monocoque, aluminiowe wzmocnienia na końcach w miejscu mocowania rogów, średnica mocowania: 31,8mm, szerokość: 580mm, waga: 133g

**02 Kierownica Bopligh Team**

Materiał: aluminium 7050 T6, podwójnie cieniowana, średnica mocowania: 25,4mm, szerokość: 560mm, waga: 145g

**04 Kierownica Bopligh Team/Team XL Biała**

Materiał: aluminium AL-2014, podwójnie cieniowana, średnica mocowania: 25,4 i 31,8mm, szerokość: 580mm, waga: 145 g/149g, kolor: biały

**05 Kierownica Bopligh Sport**

Materiał: aluminium 7050 T6, podwójnie cieniowana, średnica mocowania 25,4mm, szerokość: 600mm, waga: 210g



01 Mostek Bopligh Race
Materiał: aluminium 7001A T6 3D, długości: 90/100/110/120/130 mm, średnica mocowania kierownicy 25,4 i 31,8mm, kąt 6°, obustronny, waga: 105g (ze śrubami tytanowymi)



02 Mostek Bopligh Race Biały
Materiał: aluminium 7001A T6 3D, długości: 100/120mm, średnica mocowania kierownicy 25,4 i 31,8mm, kąt 6°, obustronny, waga: 110g



03 Mostek Bopligh Team
Materiał: aluminium 7075 T6 3D, długości: 90/100/110/120/130 mm, średnica mocowania kierownicy 25,4mm, kąt 8°, obustronny, waga: 109g



04 Mostek Bopligh Team XL
Materiał aluminium 7075 T6 3D, długości: 90/100/110/120/130 mm, średnica mocowania kierownicy 31,8mm, kąt 8°, obustronny, waga: 108g



05 Mostek Bopligh Carbon
Materiał: carbon/aluminium, długości: 100/120mm, średnica mocowania kierownicy 31,8mm, kąt 8°, obustronny, waga: 139g



01

Sztyca Boplight Team

Materiał: aluminium 7075 T6 3D, długość 350/400mm, średnica 27,2/30,9/31,6mm
waga: od 235g



02

Sztyca Boplight Carbon Race

Materiał: Carbon, główka aluminium, długość 350mm, średnica 27,2mm, waga: 215g



07

Zacisk podsiodłowy

Materiał: aluminium, rozmiary 31,8/34,9, waga: 18g



04

Sztyca Boplight Team - biała

Materiał: aluminium 7075 T6 3D, długość 400mm, średnica 27,2/30,9/31,6mm
waga: od 235g



08

Zacisk podsiodłowy

Materiał: aluminium, 31,8 – 20g, 34,9 – 23g



03

Sztyca Boplight Race

Aluminium 7075 T6 3D, długość 350mm, średnica 27,2/30,9mm, waga: od 230g



05

Sztyca Boplight Sport

Aluminium 7075 T6 3D, długość 350, średnica 27,2, waga od 250g

Nowość



06

Sztyca Boplight Carbon Team

Materiał: Carbon, główka aluminium, długość 300mm, średnica 27,2mm, waga: 195g





01 Piasta Bopligh Sport F
Materiał: aluminium 7075, oś M9 - 10x108, 32 otwory, 2 łożyska maszynowe, dostępne kolory: czerwony, niebieski i czarny, Waga: 152g
Piasta Bopligh Sport R
Materiał: aluminium 7075, oś M10 - 135x145, 32 otwory, 4 łożyska maszynowe, dostępne kolory: czerwony, niebieski i czarny, Waga: 306g



02 Piasta Bopligh Super Race F
Materiał: aluminium 7075, oś M9 - 100x108, 32 otwory, 2 łożyska maszynowe, dostępne kolory: czerwony, niebieski i biały, waga: 152g
Piasta Bopligh Super Race R
Materiał: aluminium 7075, oś M10 - 135x145, 32 otwory, 4 łożyska maszynowe, dostępne kolory: czerwony, niebieski i biały, waga: 280g



03 Piasta Bopligh Team F
Materiał: aluminium 7075, oś 100x108, 32 i 36 otwory, 2 łożyska maszynowe, waga: 132g
Piasta Bopligh Team R
Materiał: aluminium 7075, oś 135x145, 32 i 36 otwory, 4 łożyska maszynowe, waga: 368g



04 Szpilka Carbon-Ti
Do użytku szosowego i MTB, waga kompletu 42g



05 Szpilka Cromo
Do użytku szosowego i MTB, waga kompletu 45g



06 Szpilka Tytan
Do użytku szosowego i MTB, waga kompletu: 68g



07 Szpilka Carbon,
Do użytku szosowego i MTB, waga kompletu: 78g



08 Szpilka Aluminium
Do użytku szosowego i MTB, waga kompletu: 120g



09 Łożyska
Łożyska maszynowe kompatybilne ze sterami VP Bopligh.



10 Korek Bopligh Carbon
Karbonowy korek do sterów, waga: 26g



11 Korek Bopligh
Aluminiowy korek do sterów z zintegrowaną śrubą, waga 5g



- 01 Rogi Boplight Team**
Materiał: aluminium 7075 T6 3D, długość: 85mm
waga: 58g, kolor czarny lub biały



- 02 Rogi Boplight Team White**
Materiał: aluminium 7075 T6 3D, długość: 85mm
waga: 58g, kolor czarny lub biały



- 03 Rogi Boplight Team Carbon**
Materiał: Carbon/aluminium, długość: 85mm,
waga: 68g



- 04 Korbówód MTB**
Korba przeznaczona do MTB, zintegrowana oś suportu, pakiet w systemie Giga X Pipe, zębatki obrabiane metodą CNC - 44/32/22, kompatybilne z systemem 9 rzędowym, długość korby: 175mm, rozstaw śrub: 104/64, waga 964g z pakietem.



- 07 Koszyk na bidon Team Carbon**
Lekki koszyk karbonowy do rowerów MTB i szosowych, waga 23g.



- 08 Koszyk na bidon Sport Carbon**
Ultralekki koszyk karbonowy do rowerów MTB i szosowych, waga 15g.



- 10 Chwyty Boplight Race** Nowość!
Nowe bardzo lekkie chwyty o ergonomicznym kształcie, dostępne długości 100 mm i 130 mm. Waga 18g.



- 11 Chwyty Boplight Team**
Lekkie chwyty ze spienionego elastycznego tworzywa, waga 30g.



- 12 Chwyty Boplight Sport** Nowość!
z aluminiową obejmą mocującą, waga 97g



- 05 Ultralekkie V-Brake**
ażurowa konstrukcja, długość 105mm, waga 137g para



- 06 Ultralekkie klamki hamulcowe do V-Brake**
na 2 palce, materiał aluminium, waga 68g para



- 09 Bidon Boplight**
Pojemność 05l, dwie wersje kolorystyczne



- 13 Boplight ochroniacz na ramię**
Transparentny, naklejany na tylne widelki, chroniący przed uderzeniem łańcucha o ramię. Dodatkowo 5 dużych i 5 małych okrągłych naklejek chroniących ramię przed otarciami pancerzy linek. Mocny materiał o grubości 1mm.



01 Siodło Bopligh Race
Sportowe siodło do użytku szosowego i MTB, komfortowy kształt z ergonomicznym otworem, waga 215g



02 Siodło Bopligh Team White
Sportowe siodło do użytku szosowego i MTB, kolor biały waga: 204g



03 Siodło Bopligh Team
Sportowe siodło do użytku szosowego i MTB, waga: 201g



04 Siodło Bopligh Team ergonomic White
Sportowe siodło do użytku szosowego i MTB, komfortowy kształt z ergonomicznym otworem, kolor biały, waga 225g



05 Siodło Bopligh Team ergonomic
Sportowe siodło do użytku szosowego i MTB, komfortowy kształt z ergonomicznym otworem, waga 225g



06 Siodło Bopligh Lady sport
Sportowe siodło, zaprojektowane specjalnie dla kobiet, kształt ergonomiczny, do użytku szosowego i MTB, waga: 260g



07 Siodło Bopligh Lady
Komfortowe siodło damskie



08 Siodło Bopligh Lady komfort
Wygodne siodło damskie, komfortowy kształt z ergonomicznym otworem



09 Kask Bopligh 90
Rozmiary: 54-58/58-62
Ilość otworów: 18
Technologia: Double In Mold, zapięcie Easy Fix, 3 wersje kolorystyczne: niebieski, srebrny mat, czarny.
W komplecie daszek oraz zaślepki otworów. Waga: 280g



10 Kask Bopligh
Rozmiary: S-M 54-58, L-XL 58-62, tum fit, potrójny in mold, 29 otworów wentylacyjnych. Waga: 270g



- 01 BOPLIGHT DISC XC 400**
Obręcz zawodnicza XC, maraton, komorowa, kapslowana, pod tarcze, 32 otwory, szerokość 24mm, waga 400g.



- 02 BOPLIGHT DISC XC 400 - biała**
Obręcz zawodnicza XC, maraton, komorowa, kapslowana, pod tarcze, 32 otwory, szerokość 24mm, waga 400g.



- 03 BOPLIGHT DISC XC 430**
Obręcz zawodnicza, xc, maraton, trzykomorowa, czarna anodyzowana, pod tarczę, 32 otwory, wysokość 19 mm, szerokość 24 mm, kapslowana, waga 430 g



- 04 BOPLIGHT XC 440**
Obręcz zawodnicza, xc, maraton, 1 - komorowa, pod V-breake, czarna anodyzowana, bok CNC, 32 otwory, wysokość 18.8 mm, szerokość 22.5 mm, podwójnie kapslowana, waga 440 g

Koła Bopligh zostały stworzone dla osób, które pragną posiadać wysokiej klasy komponenty za rozsądną cenę. Wybrane przez nas podzespoły służące do wyprodukowania tych kół są najlepszym kompromisem pomiędzy wagą, wytrzymałością i ceną. Zastosowanie wytrzymałej piasty na łożyskach maszynowych, 3 komorowej obręczy oraz niezawodnych cieniowanych szprych DT Revolution Spokes daje gwarancję, że koło będzie wystarczająco mocne, aby pojechać na nim na najtrudniejszy maraton lub na wycieczkę w góry.



Przykładowa konfiguracja:

	01 Koło przód	<i>bopligh</i>	02 Koło tył	<i>bopligh</i>
Piasta:	Bopligh Sport, 32 otwory waga: 152 g		Bopligh Sport, 32 otwory, waga: 306 g	
Obręcz:	Bopligh disc XC 430, 32 otwory, waga: 430 g		Bopligh disc XC 430, 32 otwory, waga: 430 g	
Szprychy:	DT Revolution 2,0/1,5/2,0, 32 sztuki, waga 137 g		DT Revolution 2,0/1,5/2,0, 32 sztuki, waga: 137 g	
Nypły:	DT Aluminium, 32 sztuki, waga: 10 g		DT Aluminium, 32 sztuki, waga: 10 g	
Suma:	729 g		883 g	

W przykładowym zestawie kół zastosowaliśmy opony firmy Schwalbe Furious Fred o wadze 295g sztuka, dętki Schwalbe o wadze 120g, oraz opaski Schwalbe High Pressure Rim Tape.

Dostępne kolory komponentów:

Piasta Bopligh Sport – czerwony, niebieski oraz czarny.

Obręcz Bopligh disc XC 430 – czarna.

Szprychy DT Revolution – czarna lub srebrna.

Nypły DT Aluminium – czerwony, niebieski, czarny oraz srebrny.



Uwaga: istnieje możliwość zamówienia kół na dowolnych piastach Bopligh i BOP oraz obręczach Bopligh i BOP z naszej oferty. Zaplecione zostaną one na szprychach DT Swiss model Revolution, Champion lub Competition.

